

REMAI COLOR



REMAL COLOR

jemná barva pro váš domov

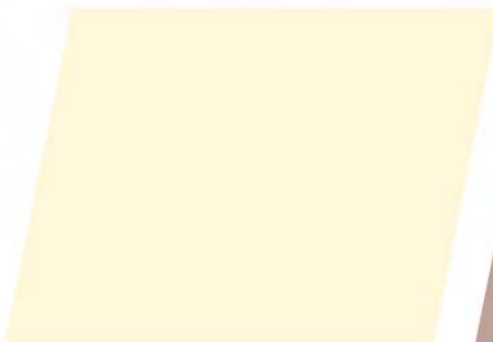
Jak vypadá ten nejhezčí interiér? To je místo které máte nejraději, váš domov.

Když svoje bydlení zařizujete poprvé, renovujete, měníte, barvy hrají svou důležitou roli. Ovlivňují atmosféru, pomáhají rozvoji osobnosti, sbližování a vedou do pokojů světlo.

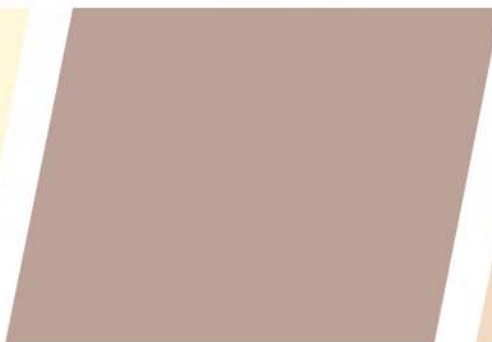
12 nových, pastelových odstínů REMAL COLOR vám pomůže vytvořit příjemnější domov.

Vyzkoušejte krémové, jemné a elegantní barevné kombinace se vzorky 0,25 kg v reálném světle vašeho interiéru.

Šampaň 660



Frappé 280



Magnolie 230



Lotos 840



Ledovka 130



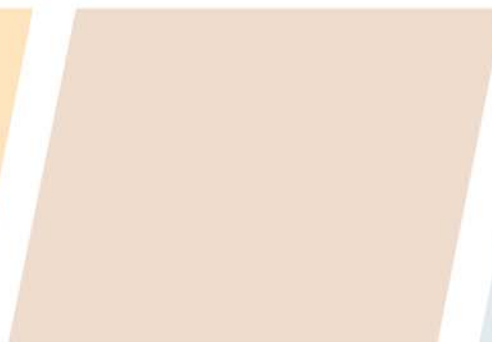
Banán 650



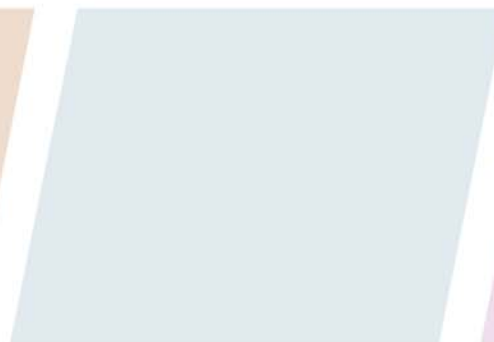
Meruňka 730



Cappuccino 270

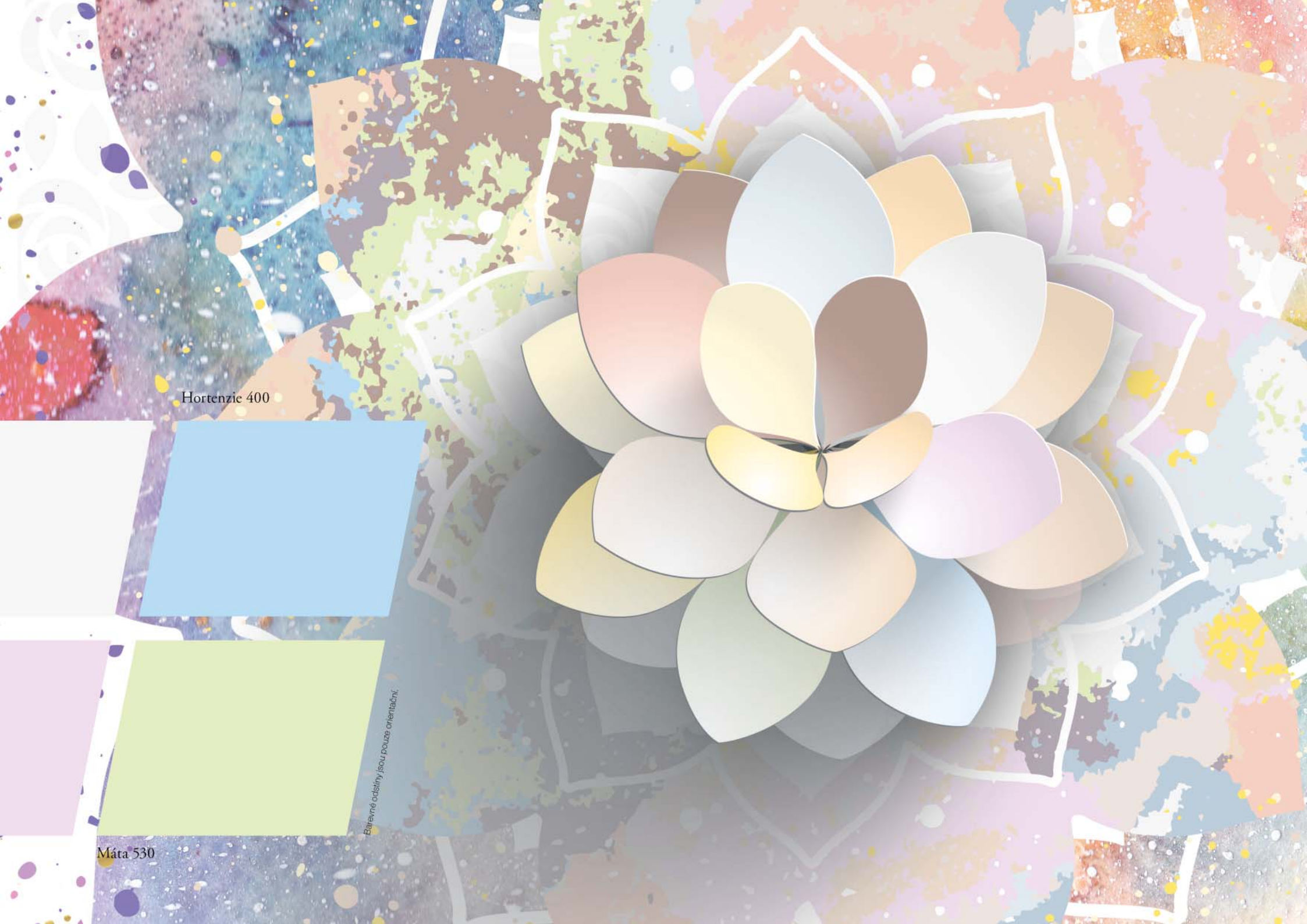


Popelka 140



Borůvka 300





Hortenzie 400

Barevné odstíny jsou pouze orientační.

Máta 530



CO DOKÁŽOU BARVY V INTERIÉRU?

Místnosti opticky zmenšují či zvětšují, zkracují nebo prodlužují, berou jim světlo a vytvářejí intimní prostředí, mohou uklidňovat či znepokojovat... Při volbě barev pro váš interiér je dobré plánovat, zkusit vzorky a barevné kombinace přímo na zdech interiéru. Denní či umělé světlo barvu mění, zesvětluje či ztmavuje až o několik odstínů.

Tipy pro použití barev v interiéru

1 Před malováním odstraňte vrstvy starých a nepřilnavých nátěrů.

Savé podklady ošetřete REMAL UNIVERZÁLNÍ PENETRACÍ, nesoudržné a sprášující podklady ošetřete REMAL HLOUBKOVOU PENETRACÍ. Povrch tak zbavíte prachu, zpevníte jej, sjednotíte savost, zaručíte přilnavost a stejnoměrný barevný odstín REMALU COLOR.

2 Barvy do bytu vybírejte pečlivě,

ne na základě módních trendů. Může se stát, že barvou roku a módním trendem bude ostře červená. Barva krásná a zářivá, ale neustále stimulující a burčující. V červeném interiéru budete pak pořád aktivní, zatímco v obývacím prostoru plném pastelových barev budete odpočívat - relaxovat.

3 Pastelové tóny jsou nadčasové,

příjemné a neutrální, vhodné na velké plochy, nikdy se neomrzí.

4 Výrazné barvy jsou vhodné zejména

na menší předměty a doplňky, které příležitostně měníme. Interiér ožíví barevné polštářky nebo závěsy. V zimě zahříváme atmosféru červenou, v létě chladíme tyrkysem, temně fialová například podporuje myšlení.

5 Tmavé a syté, zemité barvy ubírají

světlo a uzavírají (zmenšují) prostor. Jsou vhodné pro vytváření jedinečné, intimní atmosféry. Zmenšují vzdálenost, snižují hluchost a vytváří pocit bezpečí. Hodí se zejména na stěny za čela postelí, do ložnic. Temně zelená pohlcuje zvuk, působí léčivě, meditačně a zmírňuje stres.

6 Barvy teplé a studené ovlivňují

pocitovou teplotu pokojů, pomáhají harmonizovat klima prostoru. Pokoje orientované na sever můžeme jemnými teplými odstíny ohřát a naopak jižní, přesvícené pokoje studenými barvami příjemně zchladit.

7 Barvy mění proporce interiéru - sytá

barva ve svislých pruzích opticky místnost zvyšuje a vodorovné pruhy stěnu naopak rozšiřují.

8 Podlaha by měla mít přírodní zemité

barvy, tmavší tón, jako by „kotví a uzemňuje prostor“. Bílá podlaha v obývací může způsobit dojem, že nábytek pluje prostorem.

9 Stěny a strop by měly zůstat

„vzdušné“. Pastelové barvy přivádí do prostoru světlo a navozují příjemný pocit čistoty a klidu.

10 Všechny stavební detaily, na které

nechceme záměrně v prostoru upozornit (podhledy, sešíkmení, sloupky), by měly mít stejnou barvu, jako je stěna v pozadí, pak opticky splynou.

11 Barevně nápadnější mohou být

prvky určené pro naši relaxaci, lákající k lenošení – sedací souprava, postel, židle.

12 Místnost laděná jen ve dvou či třech

pastelových barvách bude působit elegantněji než příliš pestrá.

13 Výrazné barvy jsou efektní na první

pohled, ale dlouhodobě znepokojující, dráždivé. Zvláště dětské pokoje by měly umožnit dětem soustředění na úkoly.



Banán 650

Svým charakterem je žlutá hřejivá sluneční barva. V kombinaci s bílou vytváří dojem svěžího zářivého letního jitra. Budete s ní spokojeni v kuchyni, rozzářící i prostornou halu. Hodí se k ní mosazné i bílé doplňky. Elegantní je v kombinaci s barvou ŠAMPAŇ.





Šampaň 660

Lehounká, bublinková, chvíli do růžova
a chvíli zlatavá, barva jemná a decentní.
Sluší obýváku, přinese světlo do malých prostor.
Vypadá dobře v kombinaci s jakoukoli barvou.
Zjemňuje agresivní ostrou bílou, zesvětluje tmavé stíny.

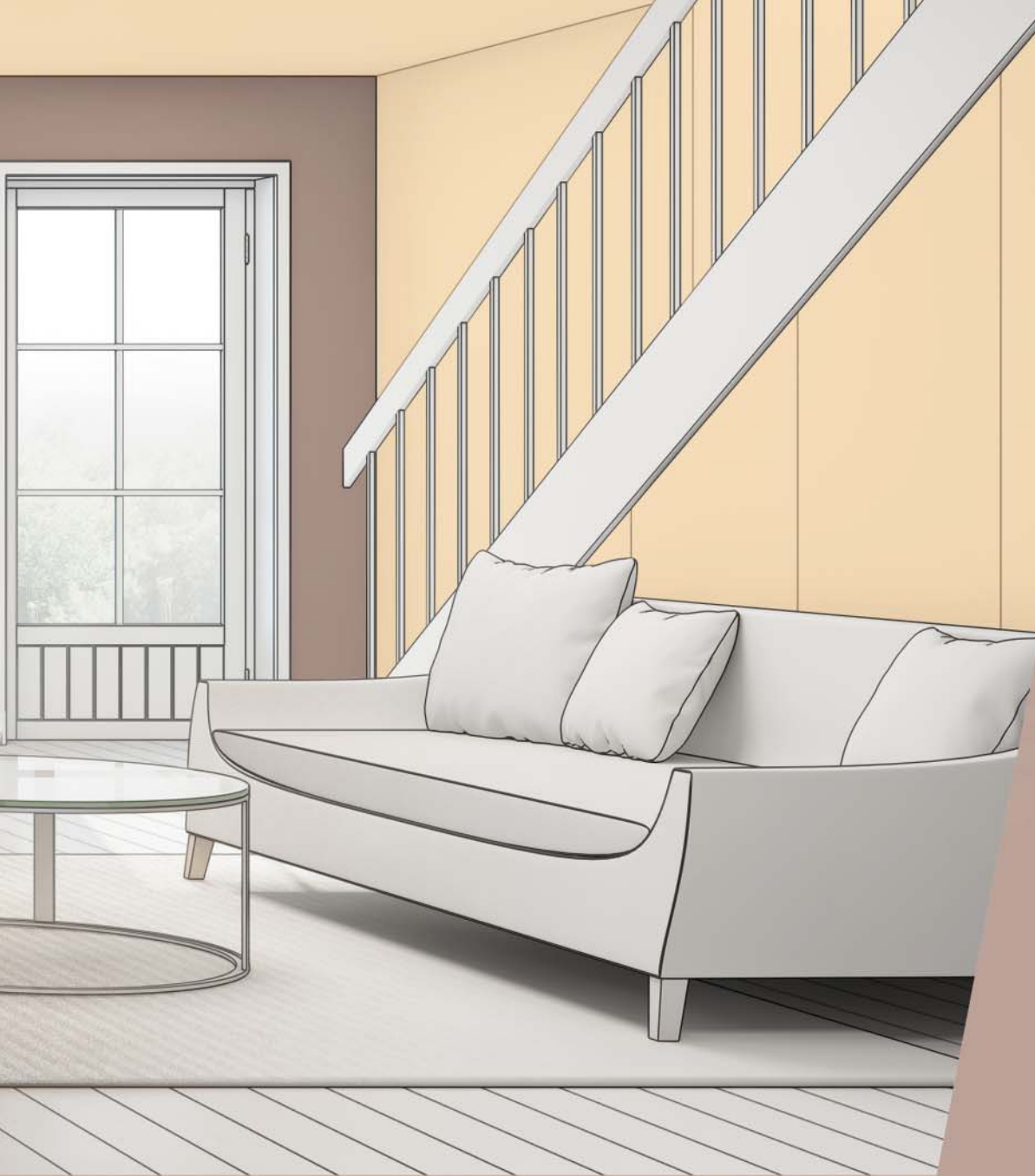


Barevné odstíny jsou pouze orientační.



Meruňka 730

Oranžová barva podporuje komunikaci, pomáhá překonávat bariéry. Řadí se k teplým, veselým barevným tónům. Podněcuje naše chutě a ideálně se hodí do jídelních koutů, heren a dětských pokojů.



Frappé 280

Zemitá, klidná a bezpečná.

To je charakteristika barvy, která je vhodná do ložnic
i obývacích pokojů (zejména stěny za televizí).

Hnědá barva dává šanci odpočinku.

Nechá vyniknout barevné detaily interiéru.



Barevné odstíny jsou pouze orientační.



Cappuccino 270

Nadýchané, lehké, získá si srdce každého.
Patří do spektra teplých barev, snadno doplňuje teplé
i studené barevné tóny, zjemňuje syté barevné odstíny,
vynikne i v kombinaci se zářivě bílou.

ODSTÍNY V REÁLNÉM SVĚTLE - jemné nuance barevných odstínů vyniknou právě při rozdílných světelných podmínkách i jinak členitého interiéru. Pomohou citlivě doladit a vzájemně propojit technickou část schodiště s útulným prostorem pro odpočinek. Při rozhodování mezi dvěma podobnými odstíny pomohou aplikace vzorků přímo na stěnách v reálném prostředí. Pak už záleží na subjektivním vnímání barevného spektra, jestli vítězí barva ve svém základu jemně kávová či narůžovělá.



Magnolie 230

Jemná krása, křehká jako květ.
Hodí se snad ke všem barevným tónům.
Pozvedne obyčejné schodiště na „palácovou“ halu.
Nádherná bude v dívčím pokoji, nikdy vás nebude nudit
ani v kuchyni. Trendem je malovat touto barvou i strop.
Vždy budete mít pocit, že venku je slunečné
pozdní odpoledne, žádný šedivý mrak.



Barevné odtisky jsou pouze orientační.



Popelka 140

Vyvrací z kořenů mýtus o nudné šedi.
Je velice kompaktní s banánově žlutou i zářivě rudou,
elegantní a jemná s lotosově růžovou.



Lotos 840

Velice ženská barva, hravá,
vybízí k dekorování květy či jednoduchými pruhy.
Je jako stvořená k existenci v páru s další jemnou
barvou interiéru.



Barevné odtisky jsou pouze orientační.



Borůvka 300

Dívčí, meditativní, sluší pracovnám i ložnicím.
Skvěle vypadá v kombinaci s béžovými tóny
CAPPUCINA. Doplní sytě královsky fialovou.
V kombinaci s LEDOVKOU pomáhá provzdušnit místnost.

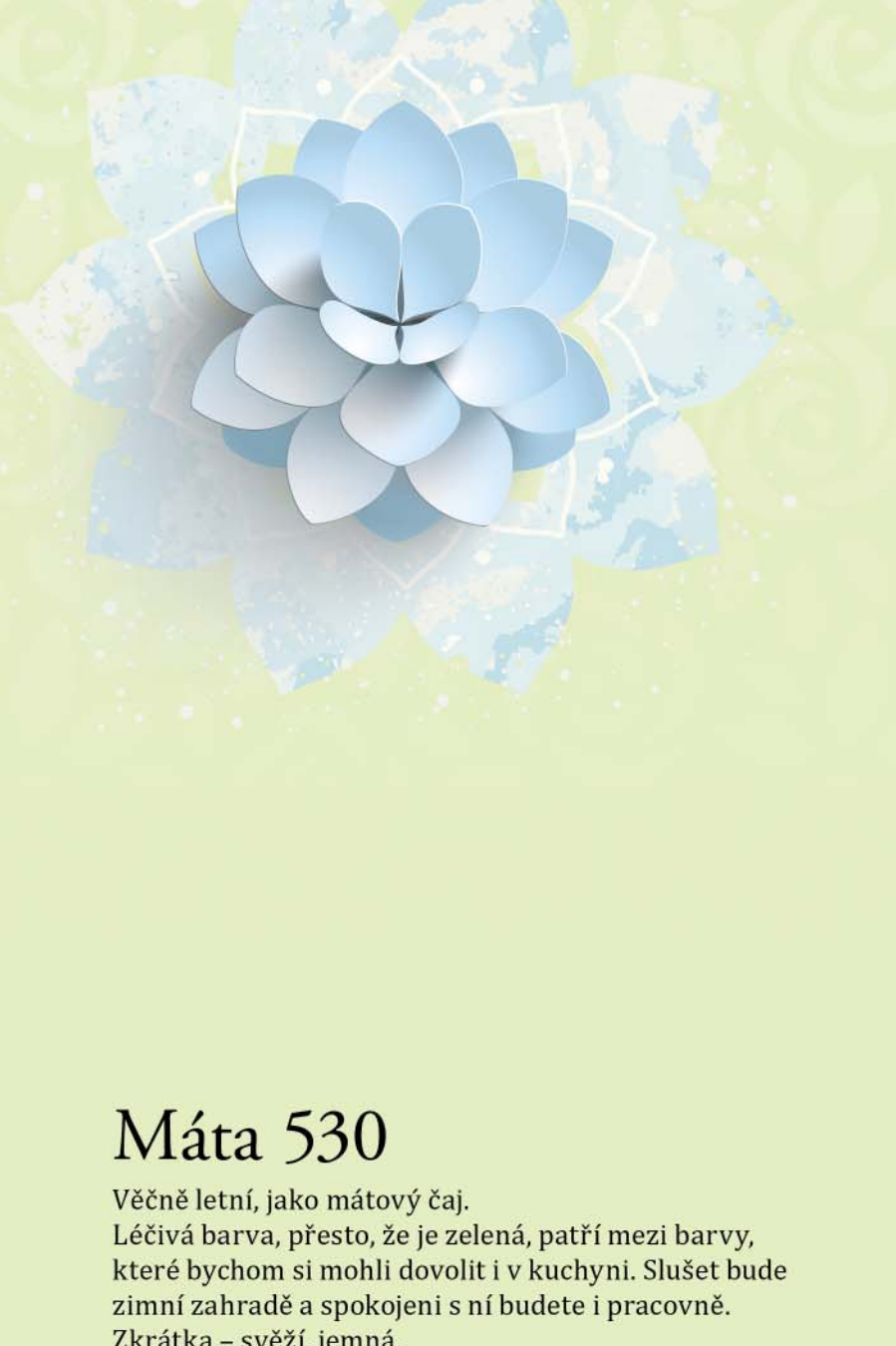


Ledovka 130

Šetří oči, chrání před ostrou bílou.
Nese hrdě své jméno – v ledové kráse, jako by se čas
zpomalil. Dává vyniknout všem ostatním barvám,
je nadčasová, elegantní.



Barevné odstíny jsou pouze orientační.



Máta 530

Věčně letní, jako mátový čaj.
Léčivá barva, přesto, že je zelená, patří mezi barvy,
které bychom si mohli dovolit i v kuchyni. Slušet bude
zimní zahradě a spokojeni s ní budete i pracovně.
Zkrátka – svěží, jemná.



Hortenzie 400

Odstín lehounký, jako motýlí křídla.
Modravý barevný tón naplní interiér denním světlem,
opticky zvyšuje stropy, pocitově zvětšuje prostor.
Hodí se všude tam, kde bývá příliš slunečno a horko.
Snižuje pocit únavy, zvyšuje schopnost kreativního myšlení,
soustředění. Pastelový tón vynikne v kombinaci se zářivě bílou.



REMAL expert

zářivě bílý malířský nátěr

- obytné a komerční prostory
- sametově matný vzhled
- obsahuje optické zjasňovače





REMAL expert

zářivě bílý malířský nátěr

BĚLOST 96%

VYDATNOST 198 m²/balení

15+3 kg

obytné a komerční prostory
sametově matný vzhled
obsahuje optické zjasňovače



REMAL COLOR



tónovaný malířský nátěr s jemnou vůní

Šampaň 660

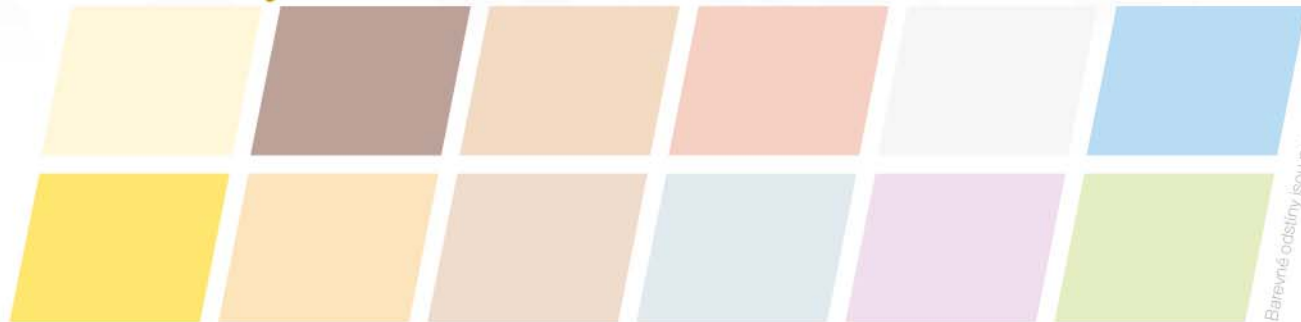
Frappé 280

Magnolie 230

Lotos 840

Ledovka 130

Hortenzie 400



Banán 650

Meruňka 730

Cappuccino 270

Popelka 140

Borůvka 300

Máta 530

Barevné odstíny jsou pouze orientační.

ODBORNÁ
PORADNA 721 108 877

www.bal.cz



BARRY & LAKY®